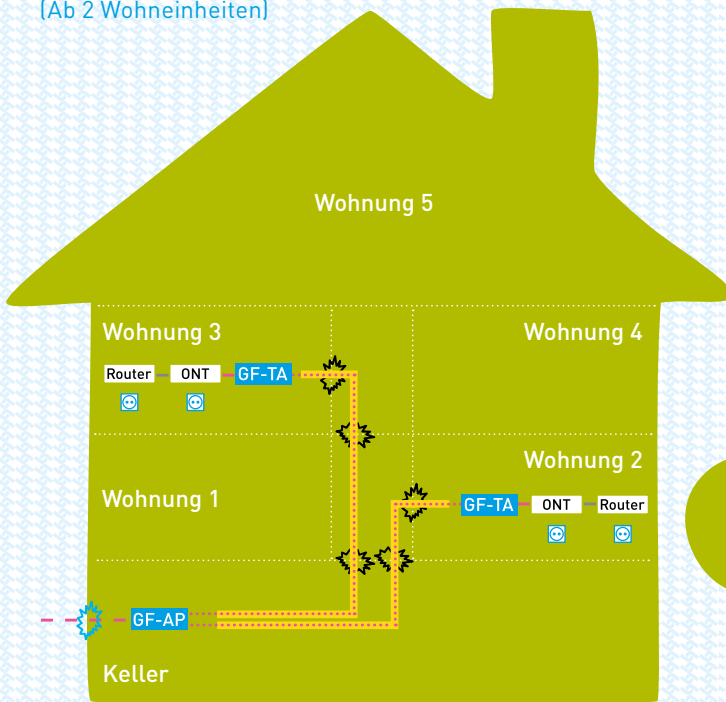




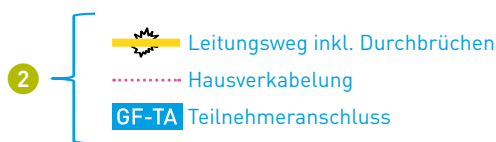
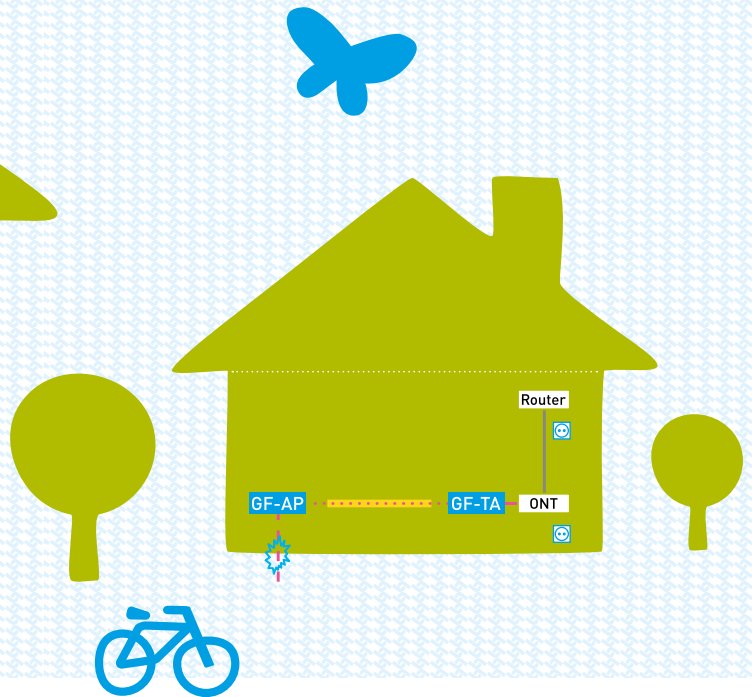
Anlage zum Grundstücks- und Gebäudenutzungsvertrag

Technische Spezifikationen zu Ihrem Glasfaseranschluss

Mehrfamilienhaus
(Ab 2 Wohneinheiten)

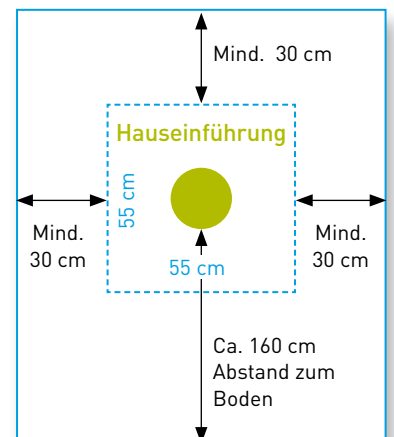


Einfamilienhaus
(1 Wohneinheit)



1 Glasfaser-Hausanschluss

- Hauszuführung:** Die Zuführung von der Straße zu Ihrem Haus besteht aus einem Leerrohr, durch das ein Glasfaserkabel gezogen wird. Die Zuführung wird grundsätzlich unterirdisch verlegt. Die Verlegung wird unser Partner mit Ihnen vor Ort besprechen und sich vorher zur Terminabsprache mit Ihnen in Verbindung setzen.
- Hauseinführung:** Das Glasfaserkabel wird durch eine Einführung in Ihren Keller/ Hausanschlussraum gelegt, diese wird wasser- und gasdicht verschlossen. **Bitte stellen Sie sicher, dass um die Hauseinführung herum ausreichend Platz für die Installation des Glasfaser-Abschlusspunktes zur Verfügung steht.**
- Glasfaser-Abschlusspunkt:** Der Abschlusspunkt besteht aus einem Gerät (sogenannte OneBox), in dem die Glasfaser endet. Je Gebäude wird ein Glasfaser-Abschlusspunkt (GF-AP) benötigt.



Skizze zur Hauseinführung

Der Glasfaser-Hausanschluss wird durch die Stadtwerke Münster bzw. einen ihrer Partner errichtet.



2 Verkabelung innerhalb der Immobilie*

- **Teilnehmeranschluss:** Der Teilnehmeranschluss bildet den Abschluss Ihres Glasfaseranschlusses. Im Einfamilienhaus wird er im Umkreis von 3 Metern um den Glasfaser-Abschlusspunkt errichtet und im Mehrfamilienhaus im Umkreis von 3 Metern ab Wohnungseintritt. Weitere Informationen erhalten Sie unter www.glasfaser-muenster.de.
- **Hausverkabelung:** Die Hausverkabelung verbindet den Glasfaser-Abschlusspunkt mit dem Teilnehmeranschluss (in Mehrfamilienhäusern je Wohneinheit) durch ein Glasfaserkabel. Sie umfasst den Leitungsweg (z. B. Mini-Kabelkanäle, Leerrohre oder Ähnliches) und das darin eingelegte Glasfaserkabel. Auch Bohrungen durch Wände oder Geschossdecken gehören dazu.

Die Hausverkabelung erfolgt in Absprache mit Ihnen durch die Stadtwerke Münster bzw. einen ihrer Partner.

Das Gute für Sie: Die Stadtwerke Münster installieren die Hausverkabelung in Standardbauweise (Details dazu finden Sie unter www.glasfaser-muenster.de). Für Sie entfallen dadurch komplizierte und kostspielige Installationsarbeiten im Haus.

Wichtig für Neubauten: Sofern Sie gerade mit dem Neubau beschäftigt sind und den Leitungsweg selbst einbauen, wäre es für uns sehr hilfreich, wenn Sie folgende Vorgaben umsetzen: Leerrohre mit mindestens 25 mm Außendurchmesser inklusive Zugdraht, Mini-Kunststoff-Kabelkanal mit mindestens 10 mm x 10 mm. Der Biegeradius darf 15 mm nicht unterschreiten.

Es gibt bereits eine Glasfaserverkabelung innerhalb Ihrer Immobilie?

In diesem Fall besteht die Möglichkeit, dass wir diese Verbindung auch für den neuen Anschluss nutzen können, um weitere Arbeiten und Kosten zu vermeiden.

Wichtig ist, dass es sich um eine Installation mit biegeunempfindlicher Single-Mode-Faser nach Standard ITU G.657 A1 oder A2 handelt (Brandverhalten: B2ca-s1a, d0, a1,ECA). Verwendet werden LC/APC-Stecker mit einer Einfügedämpfung von max. 0,25 dB und einer Rückflusdämpfung > 75 dB. Alle Kabel und Installationsmaterialien haben der Bauproduktenverordnung in ihrer aktuellen Version zu entsprechen.

3 Endgeräte*

- **Glasfasermodem:** Das Glasfasermodem (ONT) wird mittels eines Glasfaser-Verbindungskabels an den Teilnehmeranschluss angeschlossen. Es wandelt das optische Licht der Glasfaser in elektrische Signale um, die dann dem Router zugeführt werden.
- **Router:** Der Router wird mittels eines Netzkabels (RJ-45) an das Glasfasermodem angeschlossen. Wir empfehlen hierfür ein CAT-6-Kabel oder höherwertig. An den Router können Sie Ihre Endgeräte (Telefon und PC) anschließen. Zusätzlich ist die Nutzung mobiler Endgeräte (Tablet, Smartphone) per WLAN möglich.

Die Endgeräte können Sie von Ihrem Diensteanbieter beziehen – oder Sie nutzen Ihre vorhandenen Endgeräte (sofern kompatibel). Falls Sie Unterstützung bei der Installation benötigen, gehen Sie bitte auf Ihren Diensteanbieter zu.

Zur Nutzung des Glasfasermodems und des Routers ist **jeweils ein Stromanschluss (230-Volt-Steckdose)** in einem Umkreis von bis zu 1,5 Metern vom Teilnehmeranschluss erforderlich.



Nützliche und hilfreiche Informationen rund um das Thema Glasfaserausbau und Voraussetzungen für die Erschließung finden Sie unter: www.glasfaser-muenster.de

* Nur notwendig, wenn innerhalb des Hauses ein Glasfaser-Endkundenprodukt gebucht wurde.