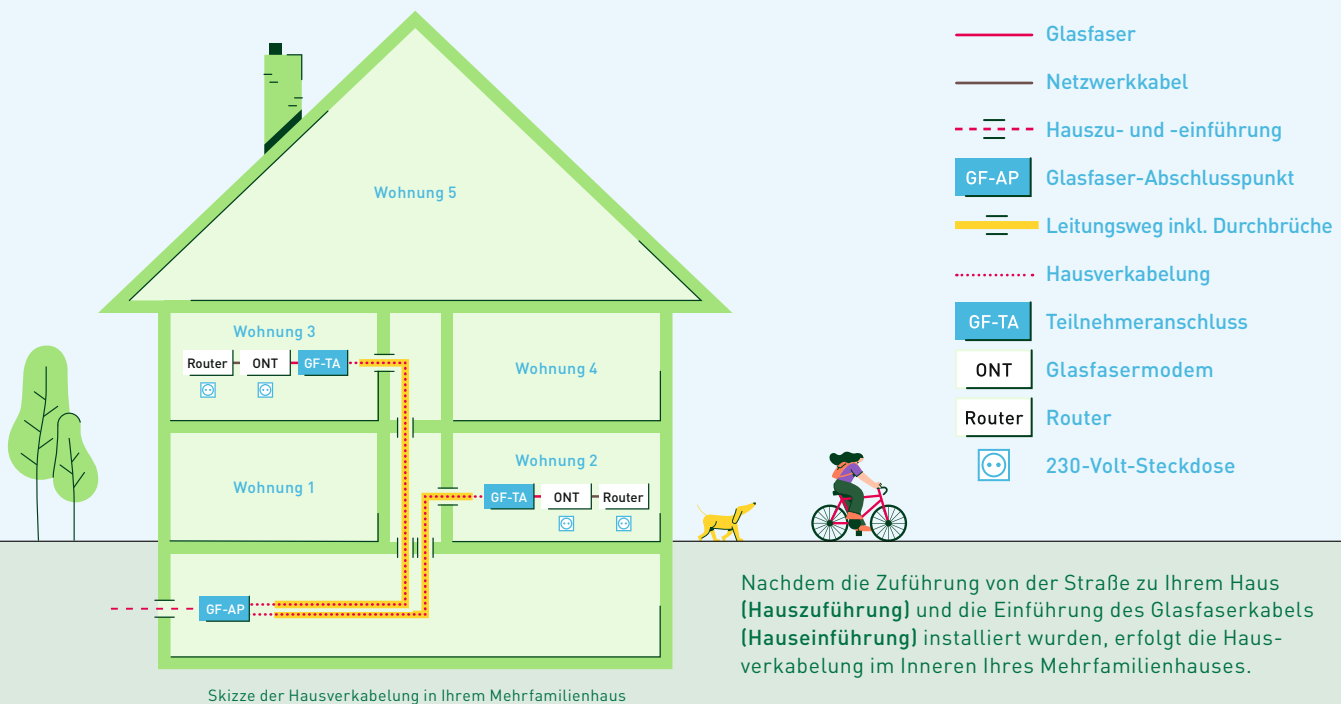




Wichtige Informationen zur Standardbauweise der Hausverkabelung Mehrfamilienhaus



Voraussetzungen für die Hausverkabelung

Die Errichtung der Hausverkabelung bis in die Wohneinheit erfolgt nur bei vorliegender Glasfaser-Endkundenprodukt-Buchung.

Standardbauweise der Hausverkabelung

- ✓ Die Installation der Hausverkabelung zwischen Glasfaser-Abschlusspunkt (GF-AP) und Teilnehmeranschluss (GF-TA) erfolgt durch die Stadtwerke Münster bzw. einen ihrer Partner.
- ✓ Darin enthalten ist die Installation des Leitungsweges bis zum Wohnungseintritt und ab diesem bis zu 3 Meter inkl. der Bohrungen durch Wände oder Geschossdecken durch die Stadtwerke Münster oder deren Partner ohne Mehrkosten für den Eigentümer.
- ✓ Die Installation des Leitungsweges erfolgt auf Putz mit geeignetem Befestigungsmaterial.
- ✓ Soweit in dem Mehrfamilienhaus ein geeigneter Leitungsweg (z. B. Kabelkanäle, Leerrohre oder sonstige Kabelführungssysteme) vorhanden und wirtschaftlich nutzbar ist, wird dieser von den Stadtwerken Münster oder deren Partnern genutzt.



Gibt es die Möglichkeit, die Hausverkabelung zu verlängern?

Der Teilnehmeranschluss (GF-TA) kann an einer anderen Position in der Wohnung (ab Wohnungseintritt) montiert werden, wenn der Eigentümer oder Mieter zum Zeitpunkt der Installation der Hausverkabelung auf eigene Kosten einen geeigneten Leitungsweg vorbereitet hat. Die Gesamtlänge der Hausverkabelung darf 20 Meter in Summe nicht überschreiten.

Es gibt bereits eine Glasfaserverkabelung innerhalb Ihrer Immobilie?

In diesem Fall besteht die Möglichkeit, dass wir diese Verbindung auch für den neuen Anschluss nutzen können, um weitere Arbeiten und Kosten zu vermeiden.

Wichtig ist, dass es sich um eine Installation mit biegeunempfindlicher Single-Mode-Faser nach Standard ITU G.657 A1 oder A2 handelt.

Was muss für Neubauten beachtet werden?

Sofern Sie gerade mit einem Neubau beschäftigt sind und den Leitungsweg selbst einbauen, wäre es für uns sehr hilfreich, wenn Sie folgende Vorgaben umsetzen: Leerrohre mit mindestens 25 mm Außendurchmesser inklusive Zugdraht, Mini-Kunststoff-Kabelkanal mit mindestens 10 x 10 mm. Der Biegeradius darf 15 mm nicht unterschreiten.

Wir sind gerne für Sie da



Persönlich

Stadtwerke CityShop

Salzstraße 21, 48143 Münster, (H) Altstadt/Bült



Telefonisch

Service-Hotline

0251.694-44 88 (Ortstarif)
Montag – Freitag, 8 – 18 Uhr



Online

Website

glasfaser-muenster.de



Stand Februar 2023